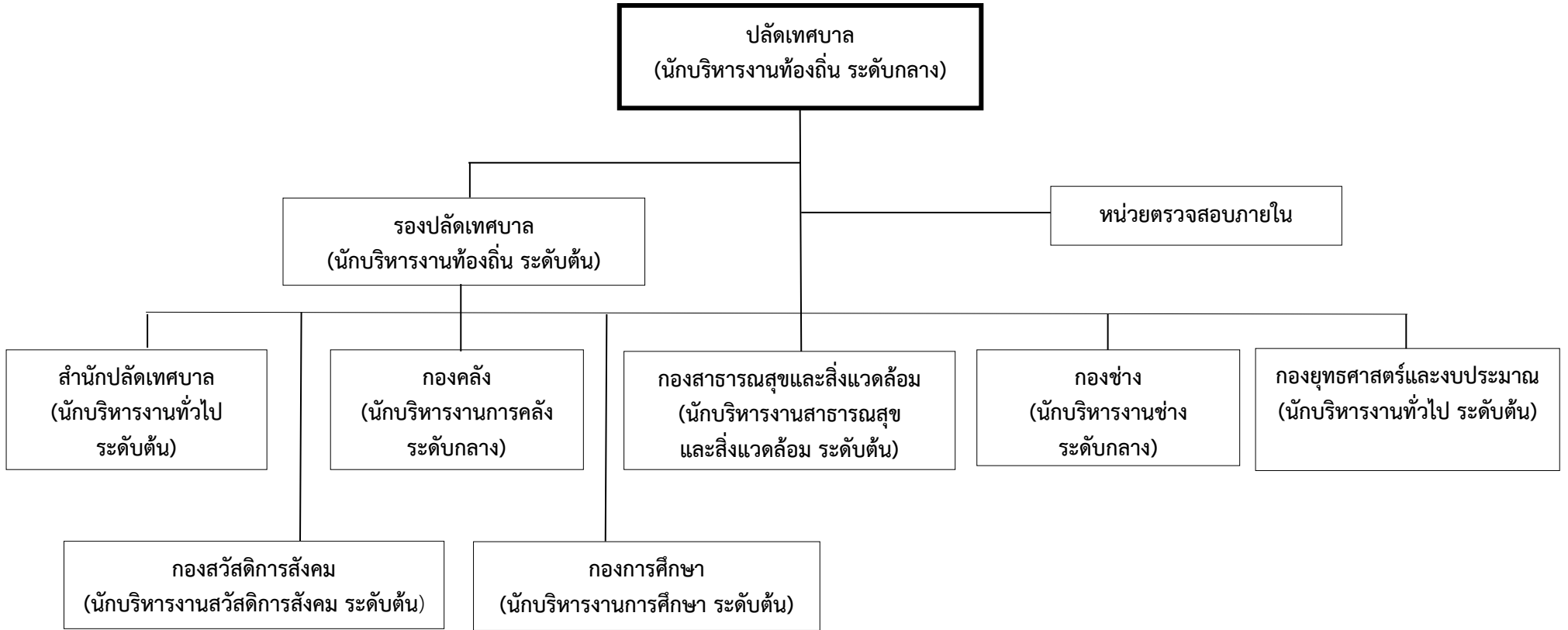
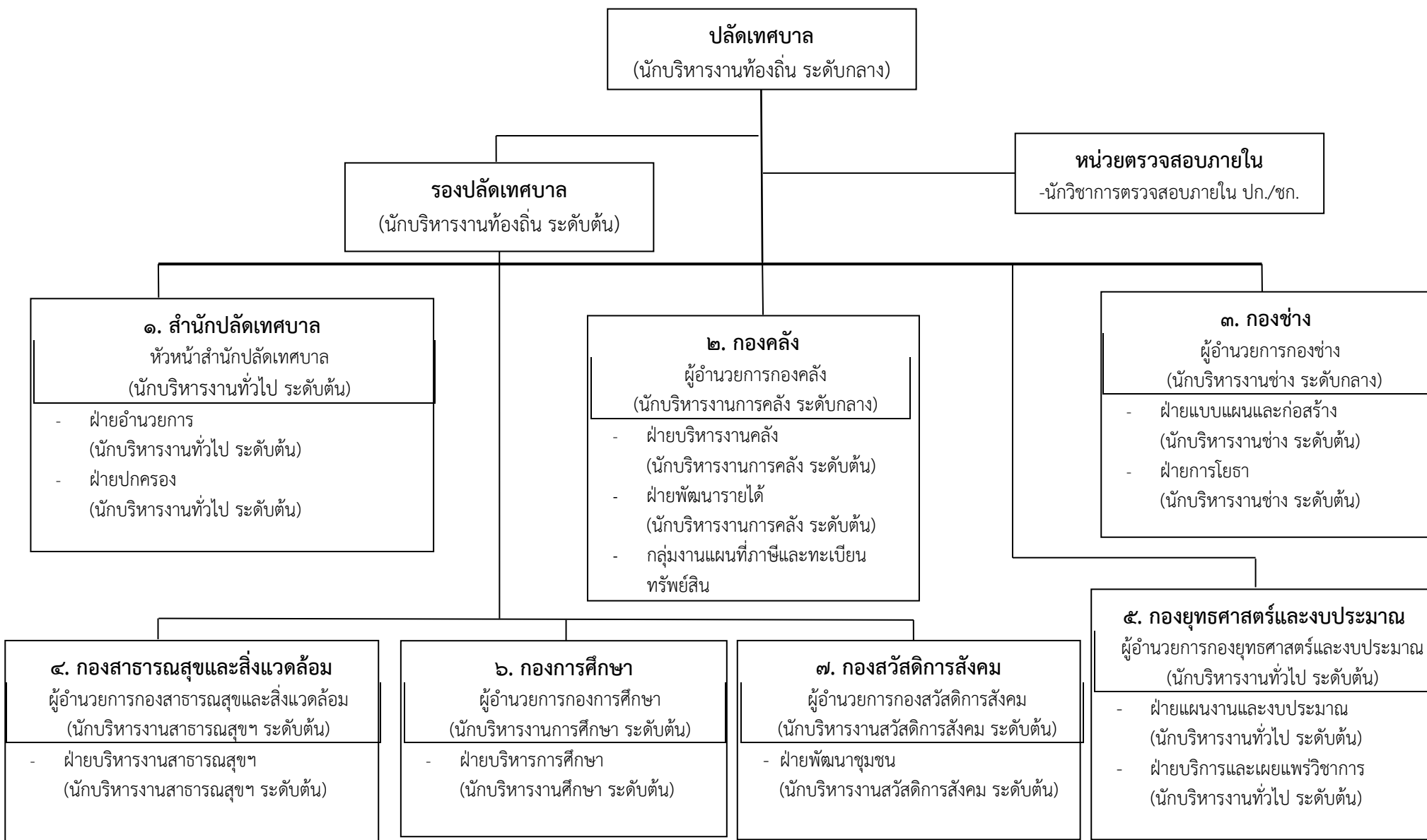


แผนภูมิโครงสร้างการแบ่งส่วนราชการ ตามแผนอัตรากำลัง ๓ ปี (ปีงบประมาณ พ.ศ.๒๕๖๗ - ๒๕๖๙)



โครงสร้างส่วนราชการ เทศบาลตำบลป่าซาง



แผนภูมิแสดงงาน สำนักงานปลัด เทศบาลตำบลป่าซาง

สำนักปลัดเทศบาล

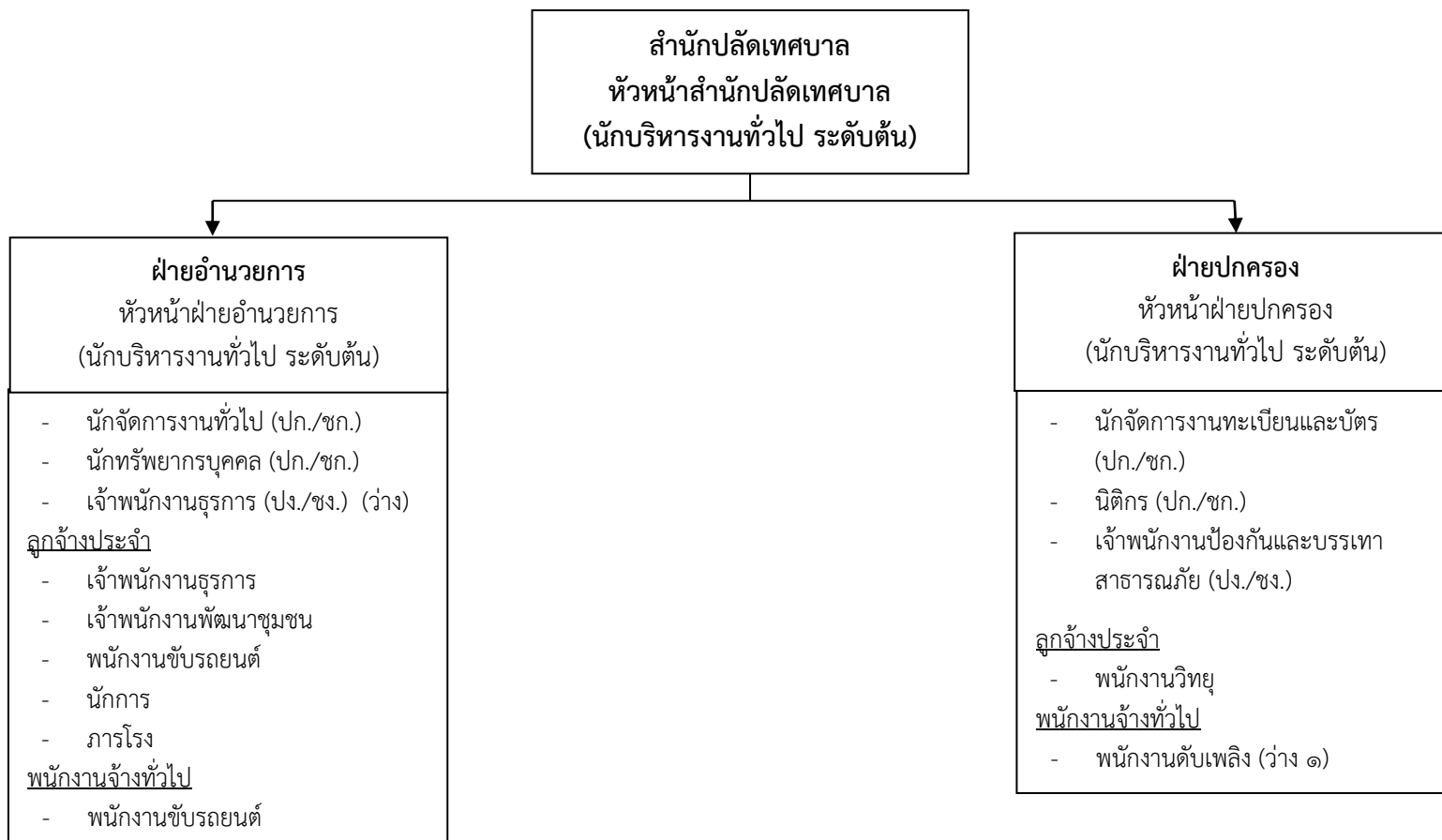
ฝ่ายอำนวยการ

- งานราชการทั่วไปของเทศบาล
- งานเลขานุการของนายกเทศมนตรี รองนายกเทศมนตรี ที่ปรึกษานายกเทศมนตรี
- งานกิจการสภาเทศบาล
- งานบริหารงานบุคคลของพนักงานเทศบาล ลูกจ้างประจำ และพนักงานจ้าง
- งานบริหารงานบุคคลของพนักงานเทศบาล ข้าราชการครู และบุคลากรทางการศึกษา
- งานธุรการ
- งานเลือกตั้ง
- งานราชการที่มีได้กำหนดให้เป็นหน้าที่ของ กอง สำนัก หรือส่วนราชการใดในเทศบาลเป็นการเฉพาะรวมทั้งกำกับ และเร่งรัดการปฏิบัติราชการของส่วนราชการในเทศบาล ให้เป็นไปตามนโยบาย แนวทาง และแผนการปฏิบัติราชการของเทศบาล
- งานอื่นๆ ที่เกี่ยวข้องและได้รับมอบหมาย

ฝ่ายปกครอง

- งานทะเบียนราษฎร
- งานรักษาความสงบเรียบร้อย
- งานป้องกันและบรรเทาสาธารณภัย
- งานเทศกิจ
- งานนิติการ
- งานส่งเสริมการเกษตร
- งานจราจร

โครงสร้างสำนักปลัด เทศบาลตำบลป่าซาง



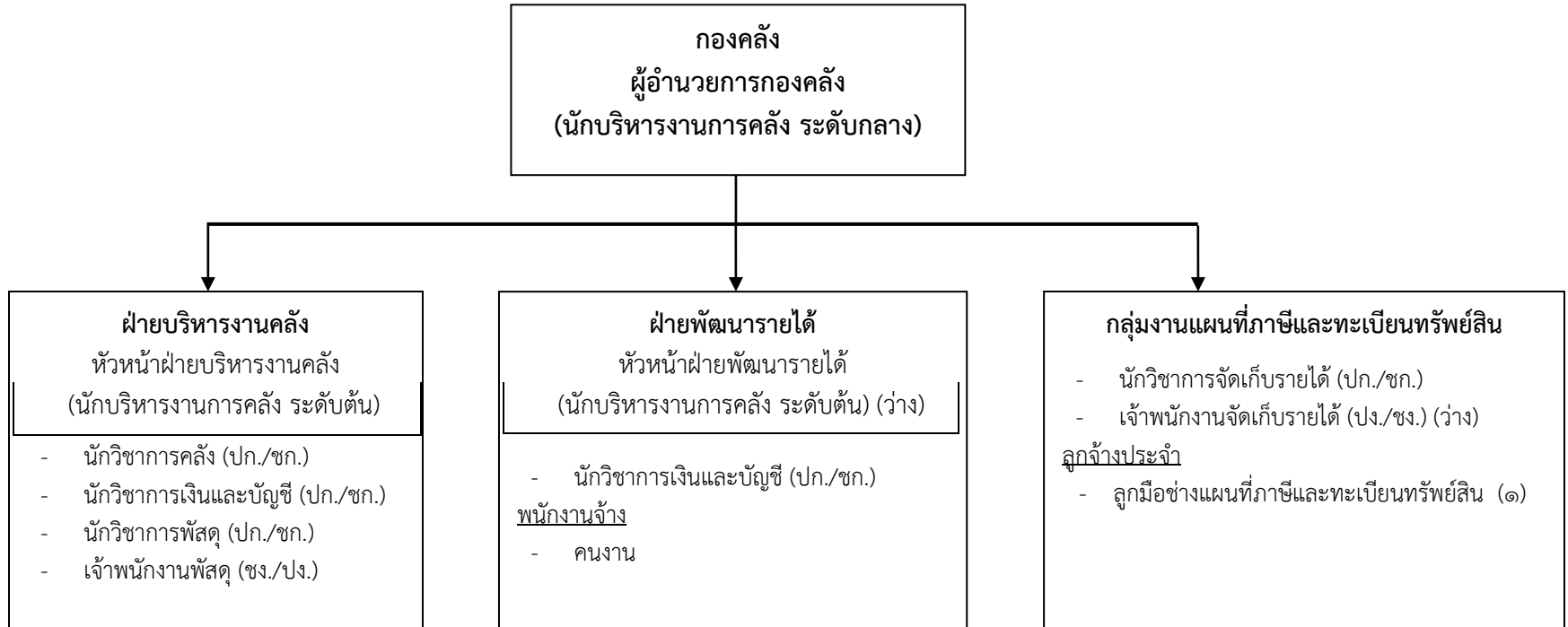
ประเภท	อำนวยการท้องถิ่น			วิชาการ			ทั่วไป			ลูกจ้างประจำ	พนักงานจ้างตามภารกิจ	พนักงานจ้างตามทั่วไป
	สูง	กลาง	ต้น	ชกพ.	ชก.	ปก.	อาวุโส	ชง.	ปง.			
จำนวน			๓		๓	๑		๑		๖		๓

แผนภูมิแสดงงาน กองคลัง เทศบาลตำบลป่าซาง

กองคลัง

<p>ฝ่ายบริหารงานคลัง</p> <ul style="list-style-type: none">- งานการจ่ายเงิน การรับเงิน- งานนำส่งเงิน การเก็บรักษาเงินและเอกสารทางการเงิน- งานการตรวจสอบใบสำคัญ ฎีกาทุกประเภท- งานการจัดทำบัญชี งานตรวจสอบบัญชีทุกประเภท- งานเกี่ยวกับเงินเดือน ค่าจ้าง ค่าตอบแทนเงินบำเหน็จบำนาญ และเงินอื่นๆ- งานจัดทำหรือช่วยจัดทำงบประมาณและเงินนอกงบประมาณ- งานเกี่ยวกับสถานะการเงินการคลัง- งานทำงบทดลองประจำเดือนและประจำปี- งานควบคุมการเบิกจ่ายเงิน- งานเกี่ยวกับการจัดซื้อ จัดจ้าง จัดหา ทะเบียนคุมพัสดุ ครุภัณฑ์ทรัพย์สินต่างๆ- งานเกี่ยวกับเงินประกันสัญญาทุกประเภท- งานบริการข้อมูล สถิติ	<p>ฝ่ายพัฒนารายได้</p> <ul style="list-style-type: none">- งานการจัดสรรเงินต่างๆ- งานทะเบียนคุมรายได้และรายจ่ายต่างๆ- งานจัดเก็บภาษี ค่าธรรมเนียม และการพัฒนารายได้- งานธุรการ	<p>กลุ่มงานแผนที่ภาษีและทะเบียนทรัพย์สิน</p> <ul style="list-style-type: none">- งานทะเบียนทรัพย์สิน- งานบริการข้อมูลแผนที่ภาษี
---	--	---

โครงสร้างกองคลัง เทศบาลตำบลป่าซาง



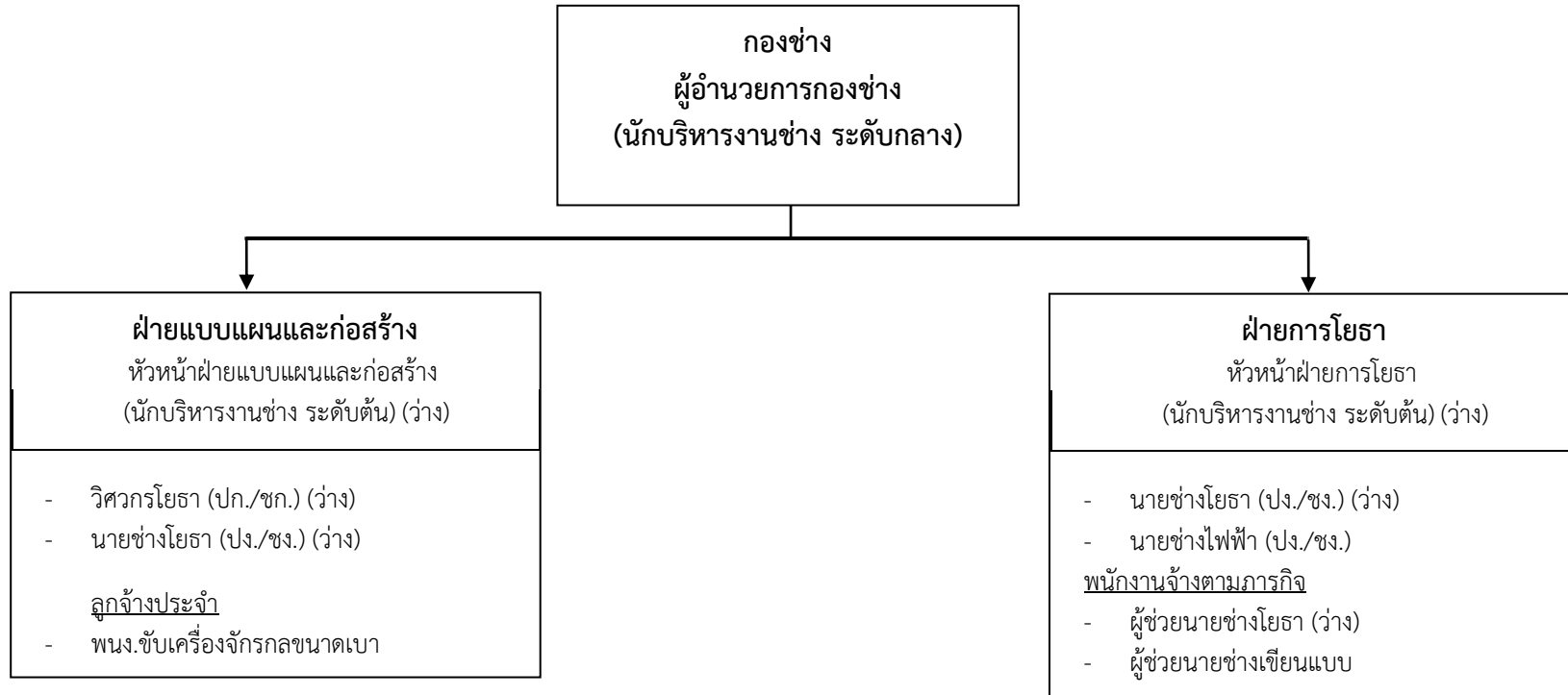
ประเภท	อำนาจการท้องถิ่น			วิชาการ			ทั่วไป			ลูกจ้างประจำ	พนักงานจ้างตามภารกิจ	พนักงานจ้างตามทั่วไป
	สูง	กลาง	ต้น	ชกพ.	ชก.	ปก.	อาวุโส	ชง.	ปง.			
ระดับ												
จำนวน		๑	๒		๓	๒		๑	๑	๑		๑

แผนภูมิแสดงงาน กองช่าง เทศบาลตำบลป่าซาง

กองช่าง

<p>ฝ่ายแบบแผนและก่อสร้าง</p> <ul style="list-style-type: none">- งานสำรวจ งานออกแบบและเขียนแบบ- งานประมาณราคา- งานจัดทำราคากลาง- งานจัดทำทะเบียนประวัติโครงสร้างพื้นฐาน อาคาร สะพาน คลอง แหล่งน้ำ- งานผังเมืองตามพระราชบัญญัติ การผังเมือง- งานการควบคุมอาคารตามระเบียบกฎหมาย- งานตรวจสอบการก่อสร้าง	<p>ฝ่ายการโยธา</p> <ul style="list-style-type: none">- งานติดตั้งซ่อมบำรุงระบบไฟส่องสว่างและไฟสัญญาณจราจร- งานจัดทำแผนปฏิบัติงาน การก่อสร้างและซ่อมบำรุงประจำปี- งานควบคุมการก่อสร้างและซ่อมบำรุง- งานธุรการ
---	--

โครงสร้างกองคลัง เทศบาลตำบลป่าซาง



ประเภท	อำนาจการท้องถิ่น			วิชาการ			ทั่วไป			ลูกจ้างประจำ	พนักงานจ้างตามภารกิจ	พนักงานจ้างตามทั่วไป
	สูง	กลาง	ต้น	ชกพ.	ชก.	ปก.	อาวุโส	ชง.	ปง.			
ระดับ												
จำนวน		๑	๒					๑		๒	๒	

แผนภูมิแสดงงาน กองสาธารณสุขและสิ่งแวดล้อม เทศบาลตำบลป่าซาง

กองสาธารณสุขและสิ่งแวดล้อม

ฝ่ายบริหารงานสาธารณสุข

- งานการศึกษา ค้นคว้า วิจัย วิเคราะห์และจัดทำแผนงานด้านสาธารณสุข
- งานส่งเสริมสุขภาพ งานป้องกันเฝ้าระวังและควบคุมโรคติดต่อและโรคไม่ติดต่อ
- งานสุขาภิบาลในสถานประกอบการ
- งานสุขาภิบาลชุมชน
- งานอนามัยสิ่งแวดล้อม
- งานให้บริการด้านสาธารณสุข
- งานการแพทย์ฉุกเฉิน
- งานบริหารสาธารณสุข
- งานส่งเสริมป้องกันควบคุมโรค
- งานหลักประกันสุขภาพ
- งานบริการรักษาความสะอาด
- งานบริการและพัฒนาระบบจัดการมูลฝอย
- งานบริหารจัดการสิ่งปฏิกูล
- งานป้องกันและบำบัดการติดสารเสพติด
- งานสัตว์แพทย์
- งานส่งเสริมสนับสนุนด้านสิ่งแวดล้อม
- งานธุรการ

โครงสร้างกองสาธารณสุขและสิ่งแวดล้อม เทศบาลตำบลป่าซาง

กองสาธารณสุขและสิ่งแวดล้อม
 ผู้อำนวยการกองสาธารณสุขและสิ่งแวดล้อม
 (นักบริหารงานสาธารณสุข ระดับต้น) (ว่าง)



ฝ่ายบริหารงานสาธารณสุข
 หัวหน้าฝ่ายบริหารงานสาธารณสุข
 (นักบริหารงานสาธารณสุข ระดับต้น) (ว่าง)

- นักวิชาการสาธารณสุข (ปก./ชก.)
- แพยาบาลวิชาชีพ (ปก./ชก.)
- เจ้าพนักงานธุรการ (ปง./ชง.)
- สัตวแพทย์ (อ.)

ลูกจ้างประจำ

- คนงานประจำรถขยะ

พนักงานจ้างตามกิจ

- พนักงานขับเครื่องจักรกลขนาดเบา

พนักงานจ้างทั่วไป

- พนักงานประจำรถขยะ

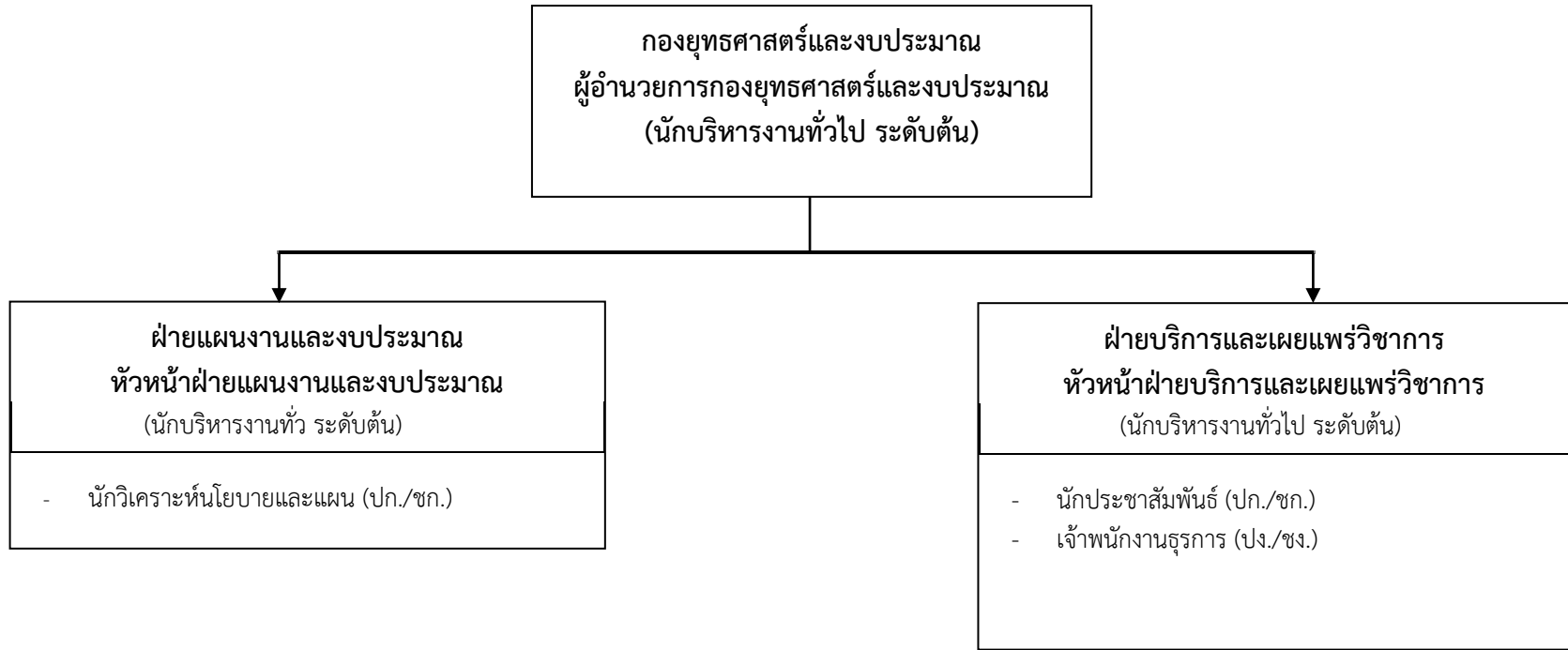
ประเภท	อำนาจการท้องถิ่น			วิชาการ			ทั่วไป			ลูกจ้างประจำ	พนักงานจ้างตามภารกิจ	พนักงานจ้างตามทั่วไป
	สูง	กลาง	ต้น	ชกพ.	ชก.	ปก.	อาวุโส	ชง.	ปง.			
ระดับ												
จำนวน			๒		๑	๑	๑	๑		๑	๒	๒

แผนภูมิแสดงงาน กองยุทธศาสตร์และงบประมาณ เทศบาลตำบลป่าซาง

กองยุทธศาสตร์และงบประมาณ

<p>ฝ่ายแผนงานและงบประมาณ</p> <ul style="list-style-type: none">- งานวิเคราะห์นโยบายและแผน- งานยุทธศาสตร์ของเทศบาล- งานจัดทำแผนพัฒนาเทศบาล- งานส่งเสริมการมีส่วนร่วมของประชาชนในการพัฒนาท้องถิ่น- งานประสานการจัดทำแผนพัฒนาจังหวัด- งานคณะกรรมการพัฒนาเทศบาล- งานคณะกรรมการจัดทำแผนพัฒนาเทศบาล- งานงบประมาณ- งานเสนอแนะขอรับการจัดสรรเงินอุดหนุนของเทศบาล- งานจัดทำเทศบัญญัติงบประมาณรายจ่ายประจำปีและฉบับเพิ่มเติม (ถ้ามี)- งานตรวจติดตามและประเมินผลแผนงานและโครงการ	<p>ฝ่ายบริการและเผยแพร่วิชาการ</p> <ul style="list-style-type: none">- งานประชาสัมพันธ์- งานบริการและเผยแพร่วิชาการ- งานสถิติข้อมูล- งานสารสนเทศ- งานจัดทำและพัฒนาระบบข้อมูลสารสนเทศของเทศบาล- งานธุรการ
--	--

โครงสร้างกองยุทธศาสตร์และงบประมาณ เทศบาลตำบลป่าซาง



ประเภท	อำนาจการท้องถิ่น			วิชาการ			ทั่วไป			ลูกจ้างประจำ	พนักงานจ้างตามภารกิจ	พนักงานจ้างตามทั่วไป
	สูง	กลาง	ต้น	ชกพ.	ชก.	ปก.	อาวุโส	ชง.	ปง.			
ระดับ												
จำนวน			๓		๑	๑			๑			

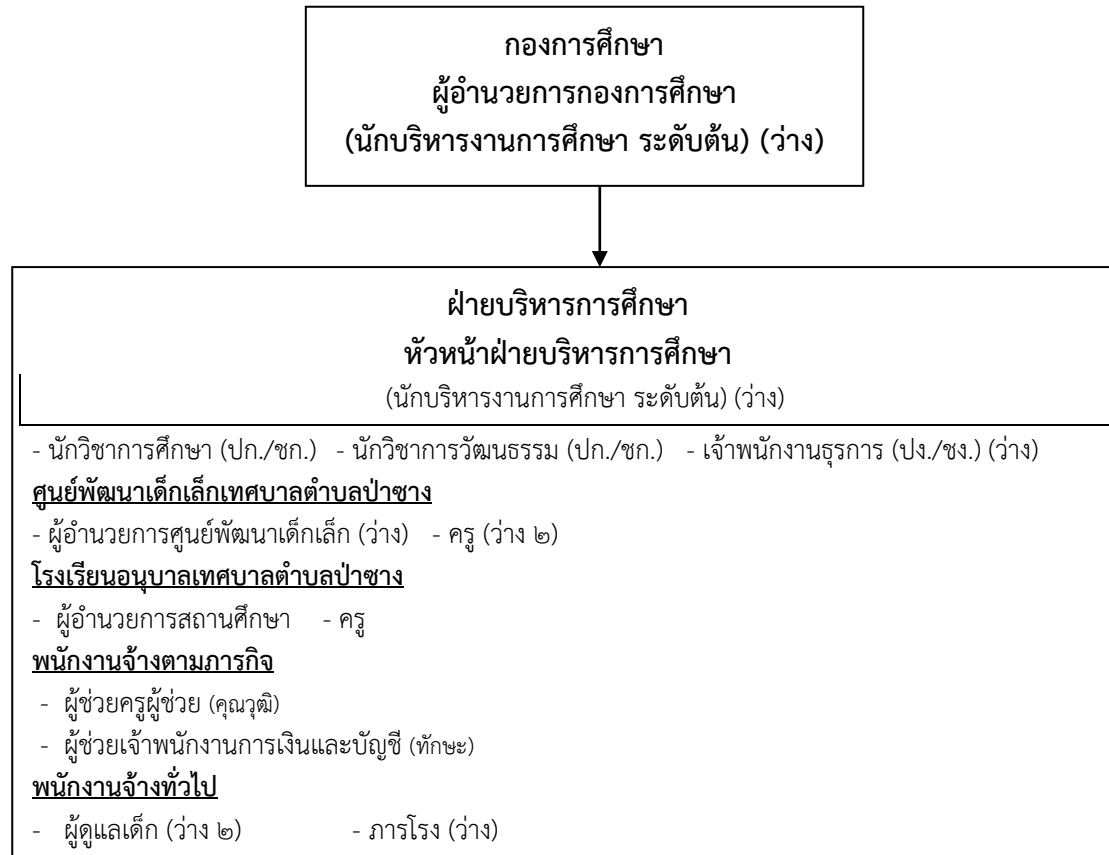
แผนภูมิแสดงงาน กองการศึกษา เทศบาลตำบลป่าซาง

กองการศึกษา

ฝ่ายบริหารการศึกษา

- งานบริหารการศึกษา
- งานพัฒนาการศึกษา ทั้งการศึกษาในระบบการศึกษา
- งานบริหารวิชาการด้านการศึกษา
- งานโรงเรียน
- งานการศึกษาปฐมวัย
- งานศาสนา
- งานบำรุงศิลปะ จารีตประเพณี ภูมิปัญญาท้องถิ่น และวัฒนธรรมอันดีของท้องถิ่น
- งานการกีฬาและนันทนาการ
- งานกิจกรรมเด็กเยาวชน
- งานศูนย์พัฒนาเด็กเล็ก
- งานธุรการ

โครงสร้างกองการศึกษา เทศบาลตำบลป่าซาง



ประเภท	อำนาจการท้องถิ่น			วิชาการ			ทั่วไป			ลูกจ้างประจำ	พนักงานครู			พนักงานจ้างตามภารกิจ	พนักงานจ้างตามทั่วไป
	สูง	กลาง	ต้น	ชกพ.	ชก.	ปก.	อาวุโส	ชง.	ปง.		ผอ.ศูนย์ฯ	ผอ.สถานฯ	ครู		
ระดับ															
จำนวน			๒			๒					๑	๑	๗	๒	๔

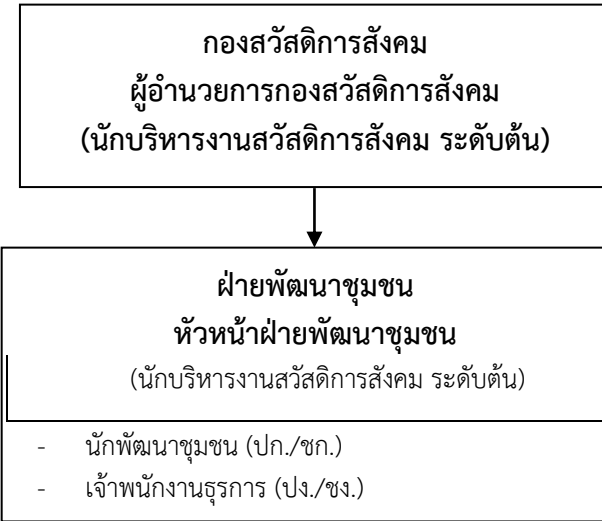
แผนภูมิแสดงงาน กองสวัสดิการสังคม เทศบาลตำบลป่าซาง

กองสวัสดิการสังคม

ฝ่ายพัฒนาชุมชน

- งานจัดทำแผนงานด้านการพัฒนาสังคม ด้านสวัสดิการสังคม และด้านสังคมสงเคราะห์
- งานพัฒนาชุมชน
- งานจัดระเบียบชุมชน
- งานส่งเสริมสนับสนุนการจัดสวัสดิการสังคมแก่เด็ก สตรี ผู้สูงอายุ ผู้พิการ และผู้ด้อยโอกาส
- งานฝึกอบรมและเผยแพร่ความรู้เกี่ยวกับการพัฒนาชุมชน
- งานสังคมสงเคราะห์เด็ก สตรี ผู้สูงอายุ ผู้พิการ ทูพพลภาพ ผู้ด้อยโอกาส ผู้ไร้ที่พึ่ง ผู้ประสบภัยพิบัติต่างๆ
- งานสงเคราะห์เด็กและเยาวชน ผู้พิการ ทางร่างกายและสมอง
- งานจ่ายเงินเบี้ยยังชีพผู้สูงอายุ ผู้พิการ ฯลฯ
- งานธุรการ

โครงสร้างกองสวัสดิการสังคม เทศบาลตำบลป่าซาง



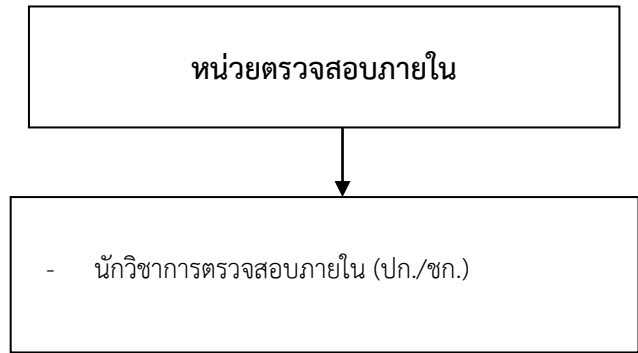
ประเภท	อำนาจการท้องถิ่น			วิชาการ			ทั่วไป			ลูกจ้างประจำ	พนักงานจ้างตามภารกิจ	พนักงานจ้างตามทั่วไป
	สูง	กลาง	ต้น	ชกพ.	ชก.	ปก.	อาวุโส	ชง.	ปง.			
ระดับ												
จำนวน			๒		๒					๑		

แผนภูมิแสดงงาน หน่วยตรวจสอบภายใน เทศบาลตำบลป่าซาง

หน่วยตรวจสอบภายใน

- งานจัดทำแผนการตรวจสอบภายในประจำปี
- งานการตรวจสอบความถูกต้องและเชื่อถือได้ของ เอกสารการเงิน การบัญชี เอกสารการรับ การจ่ายเงิน ทุกประเภท ตรวจสอบการเก็บรักษาหลักฐานการเงิน การบัญชี
- งานตรวจสอบการสรรหาพัสดุ และทรัพย์สิน การเก็บรักษาพัสดุและทรัพย์สิน
- งานตรวจสอบการทำประโยชน์จากทรัพย์สินของเทศบาล
- งานตรวจสอบ ติดตามและการประเมินผลการดำเนินงานตามแผนงานโครงการให้เป็นไปตามนโยบาย วัตถุประสงค์ และเป้าหมายที่กำหนดอย่างมีประสิทธิภาพ ประสิทธิผลและประหยัด
- งานวิเคราะห์และประเมินความมีประสิทธิภาพ ประหยัด คุ่มค่าในการใช้ทรัพยากรของส่วนราชการต่างๆ
- งานประเมินการควบคุมภายในของหน่วยรับตรวจ
- งานรายงานผลการตรวจสอบภายใน

โครงสร้างหน่วยตรวจสอบภายใน เทศบาลตำบลป่าซาง



ประเภท	อำนาจการท้องถิ่น			วิชาการ			ทั่วไป			ลูกจ้างประจำ	พนักงานจ้างตามภารกิจ	พนักงานจ้างตามทั่วไป
	สูง	กลาง	ต้น	ชกพ.	ชก.	ปก.	อาวุโส	ชง.	ปง.			
ระดับ												
จำนวน						๑						