



๒ ๒ ๒

เส้นทางความก้าวหน้า

ในการเปลี่ยนผ่านเข้าสู่ระบบแท่ง

งานการเจ้าหน้าที่
เทศบาลตำบลป่าซาง



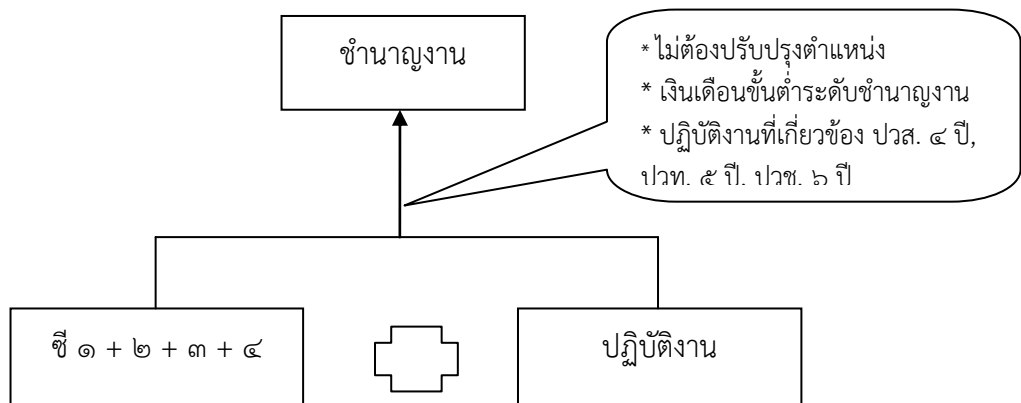
๑ ๑ ๑

เส้นทางความก้าวหน้า

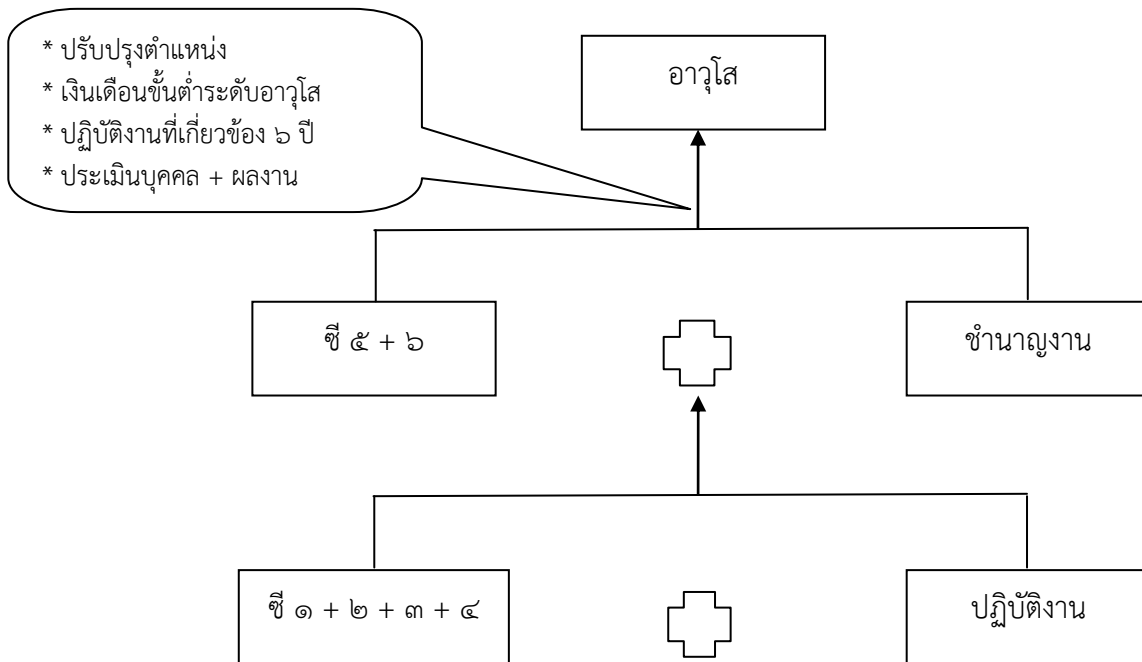
ในการเปลี่ยนผ่านเข้าสู่ระบบแท่ง

งานการเจ้าหน้าที่
เทศบาลตำบลป่าซาง

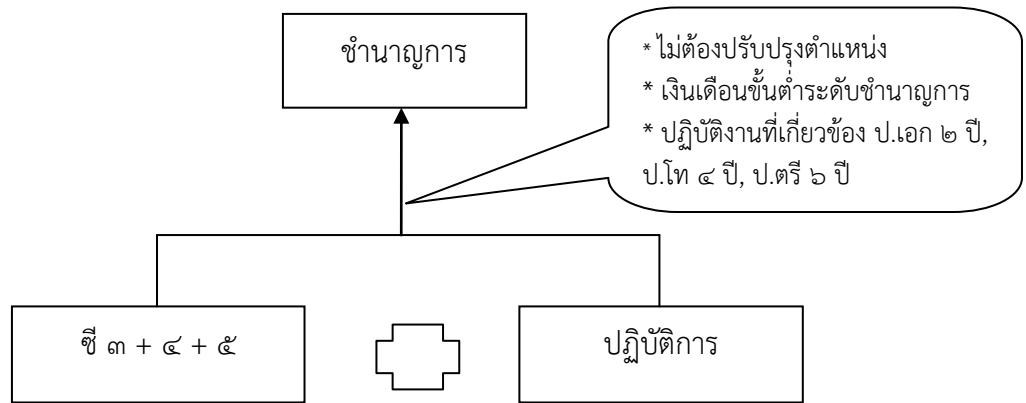
เงื่อนไขการปรับปรุงและเลื่อนระดับ ประเภททั่วไป



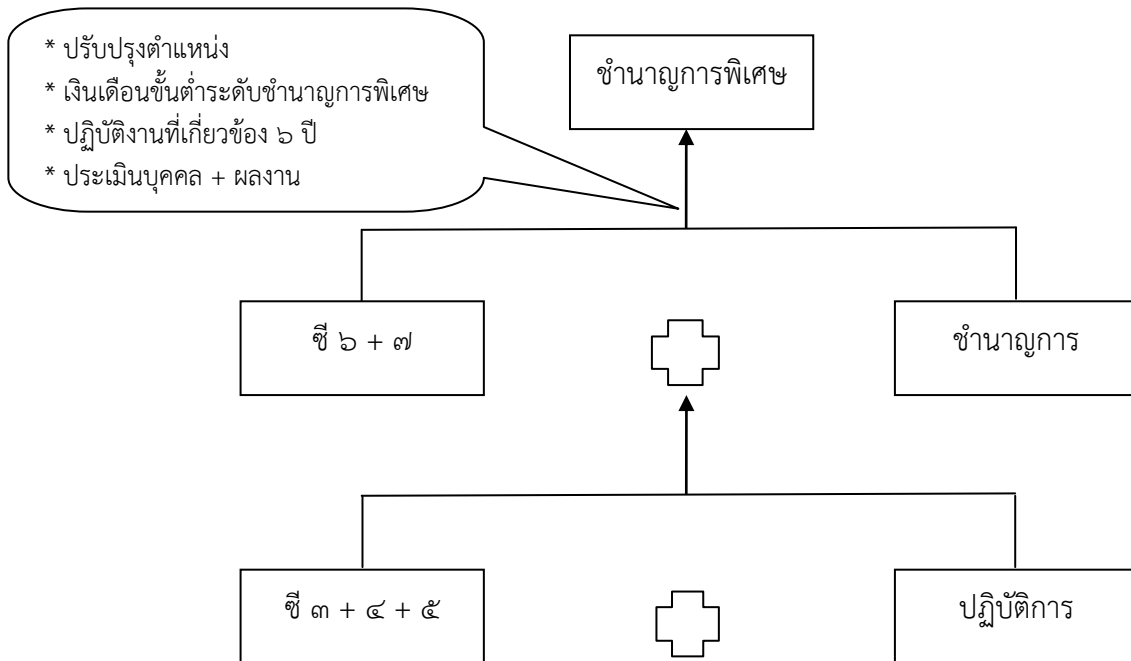
เงื่อนไขการปรับปรุงและเลื่อนระดับ ประเภททั่วไป



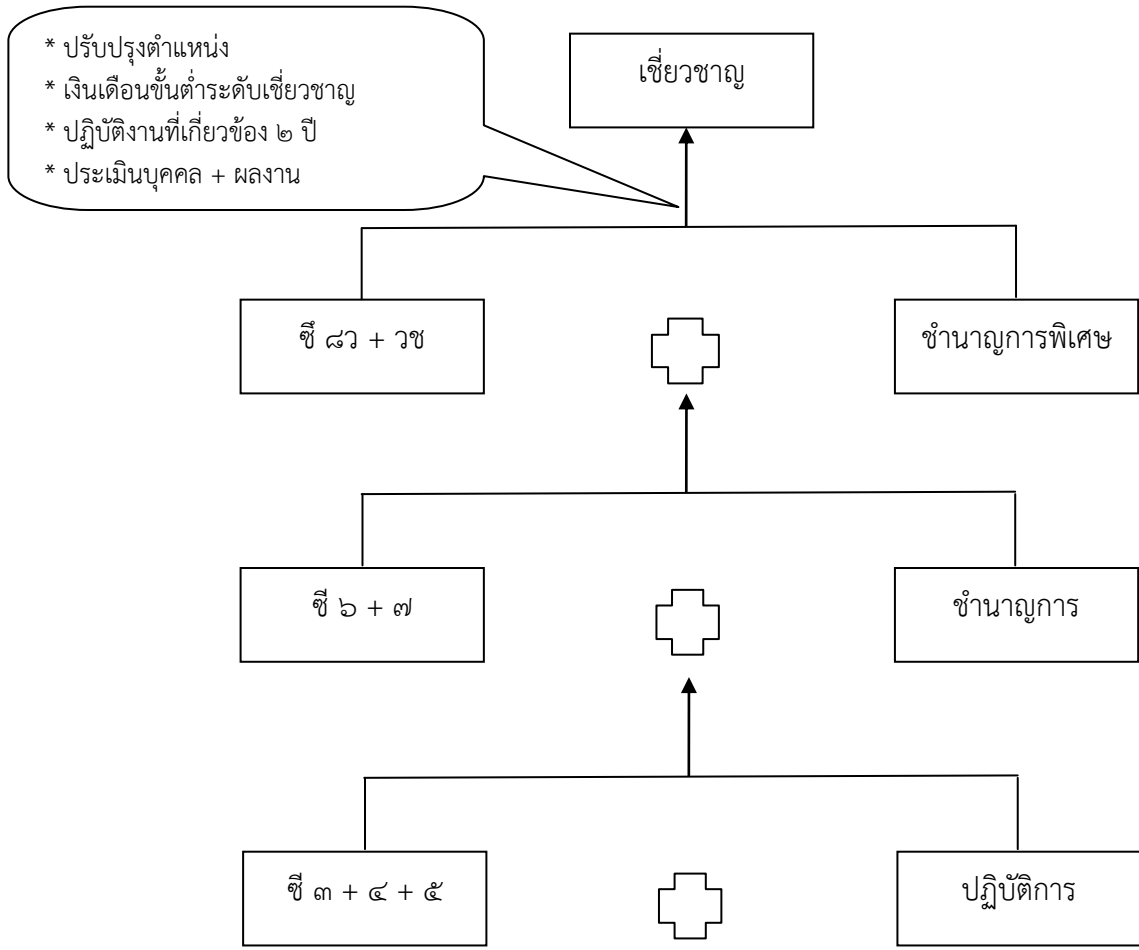
เงื่อนไขการปรับปรุงและเลื่อนระดับ ประเภทวิชาการ



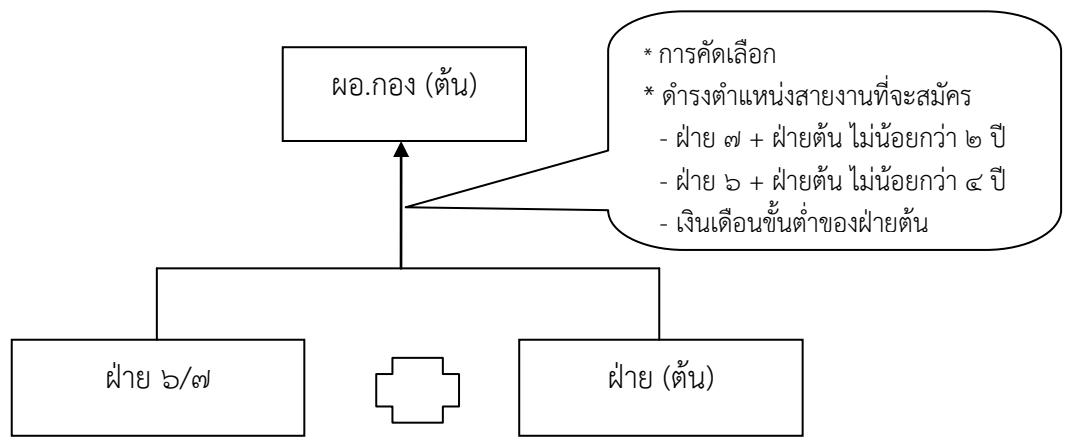
เงื่อนไขการปรับปรุงและเลื่อนระดับ ประเภทวิชาการ



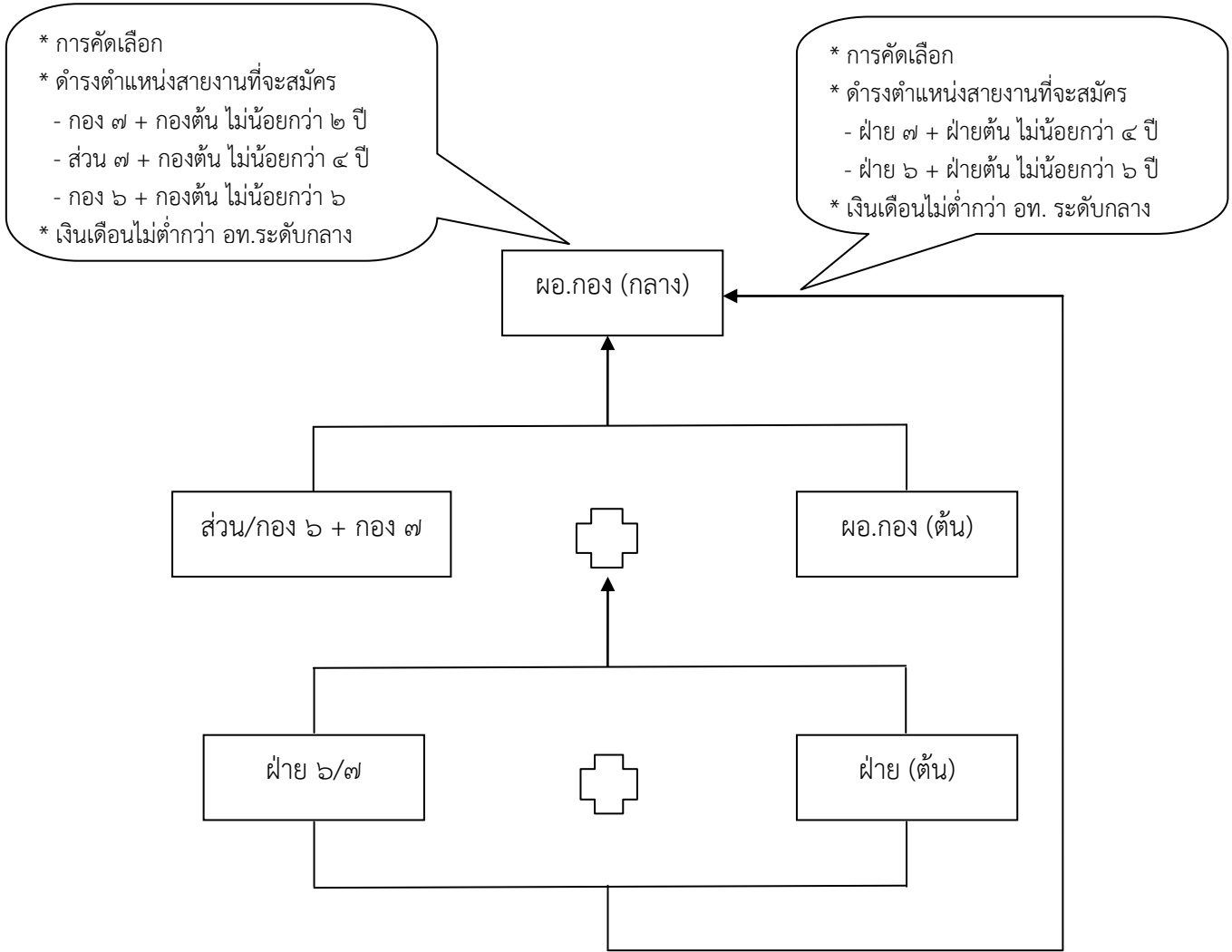
เงื่อนไขการปรับปรุงและเลื่อนระดับ ประเภทวิชาการ



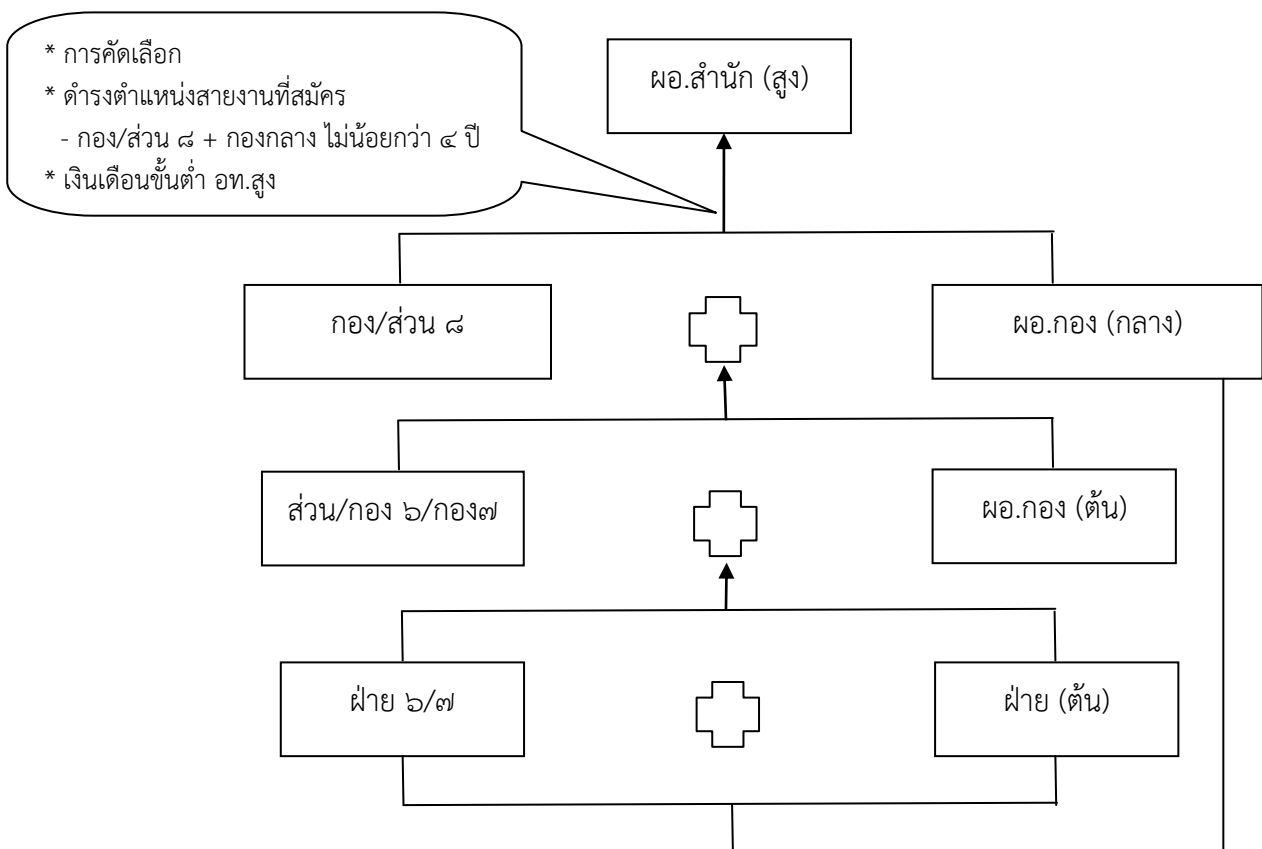
เงื่อนไขการปรับปรุงและเลื่อนระดับ ประเภทอํานวยการท้องถิ่น



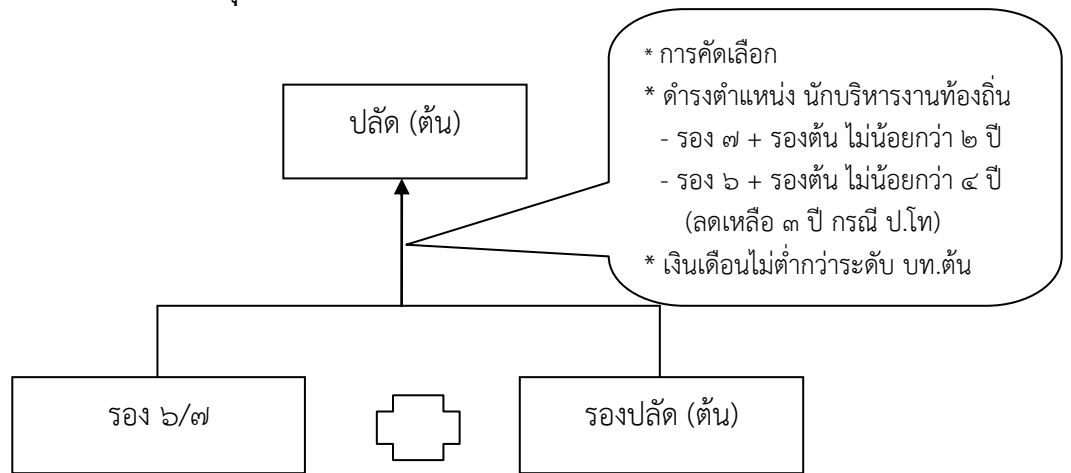
เงื่อนไขการปรับปรุงและเลื่อนระดับ ประเภทอำนวยการท้องถิ่น



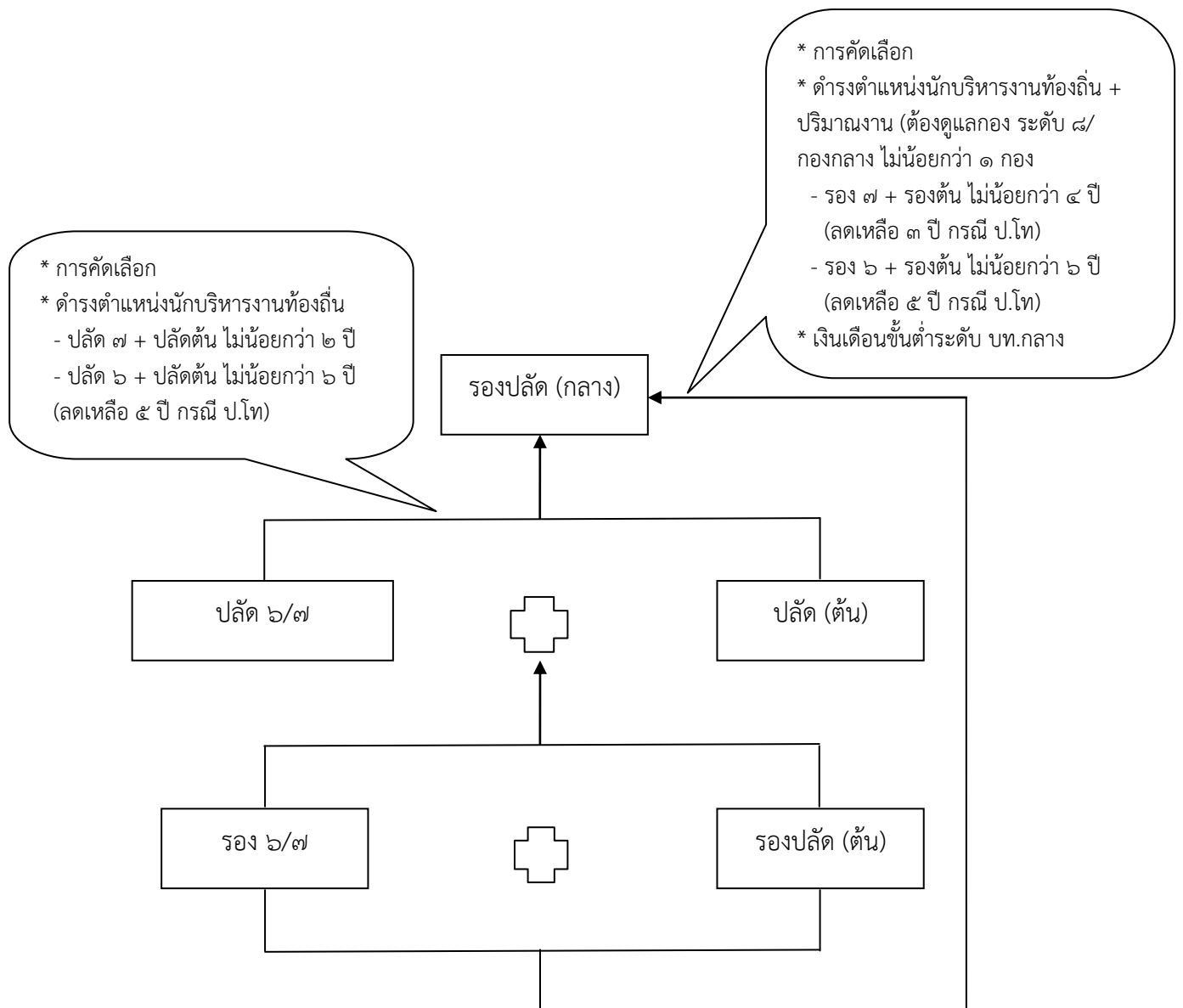
เงื่อนไขการปรับปรุงและเลื่อนระดับ ประเภทอำนวยการท้องถิ่น



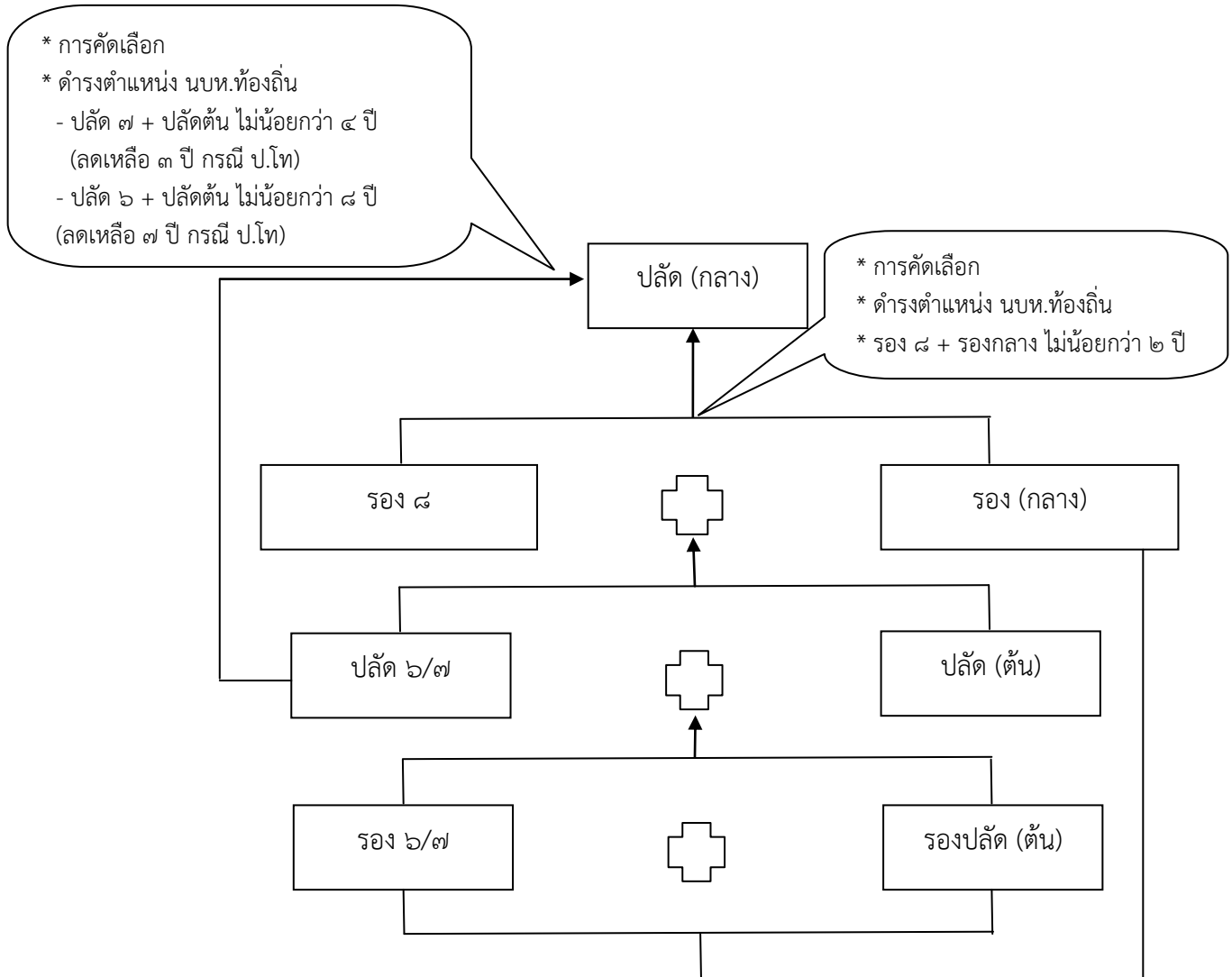
เงื่อนไขการปรับปรุงและเลื่อนระดับ ประเภทบริหารท้องถิ่น



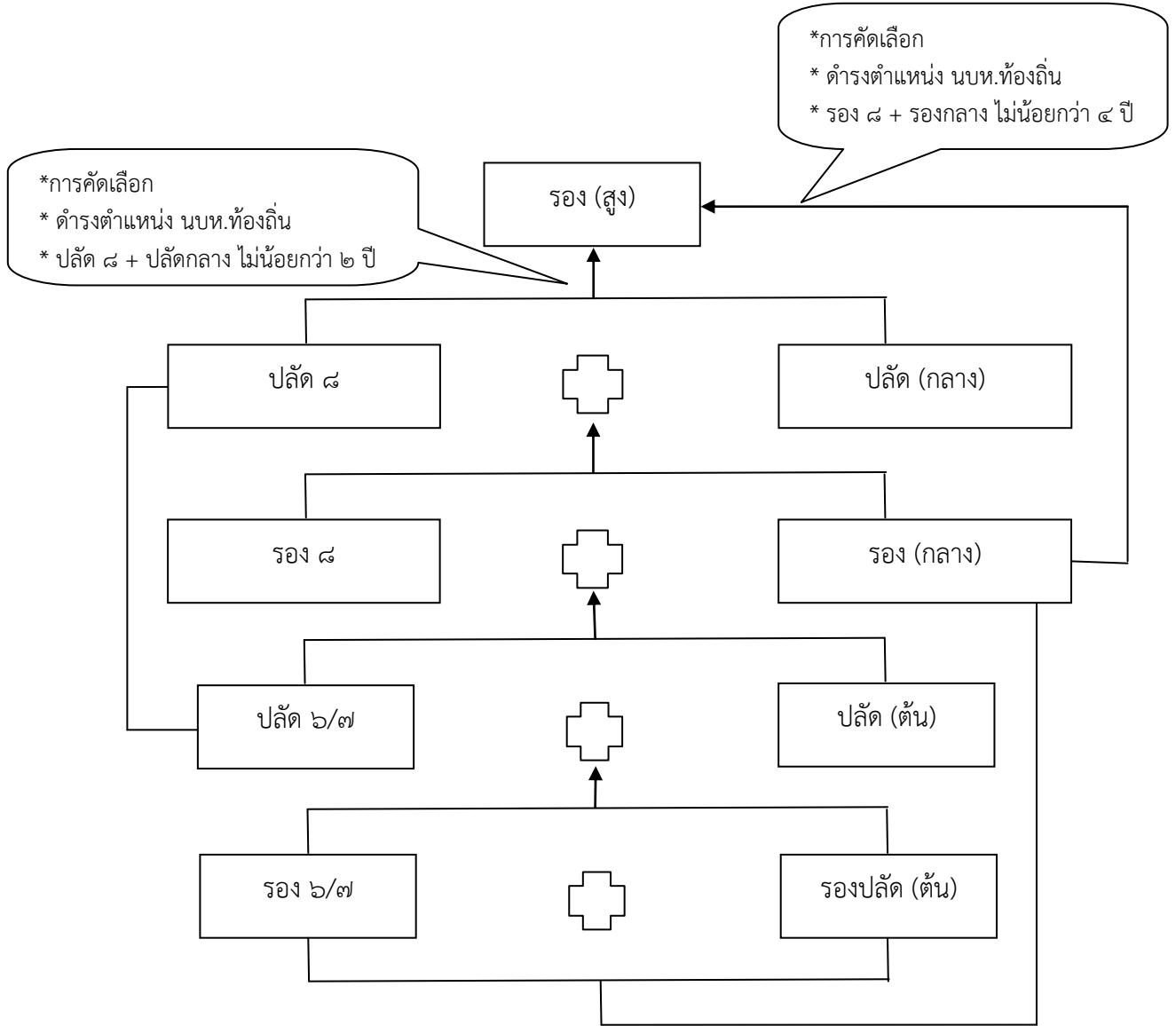
เงื่อนไขการปรับปรุงและเลื่อนระดับ ประเภทบริหารท้องถิ่น



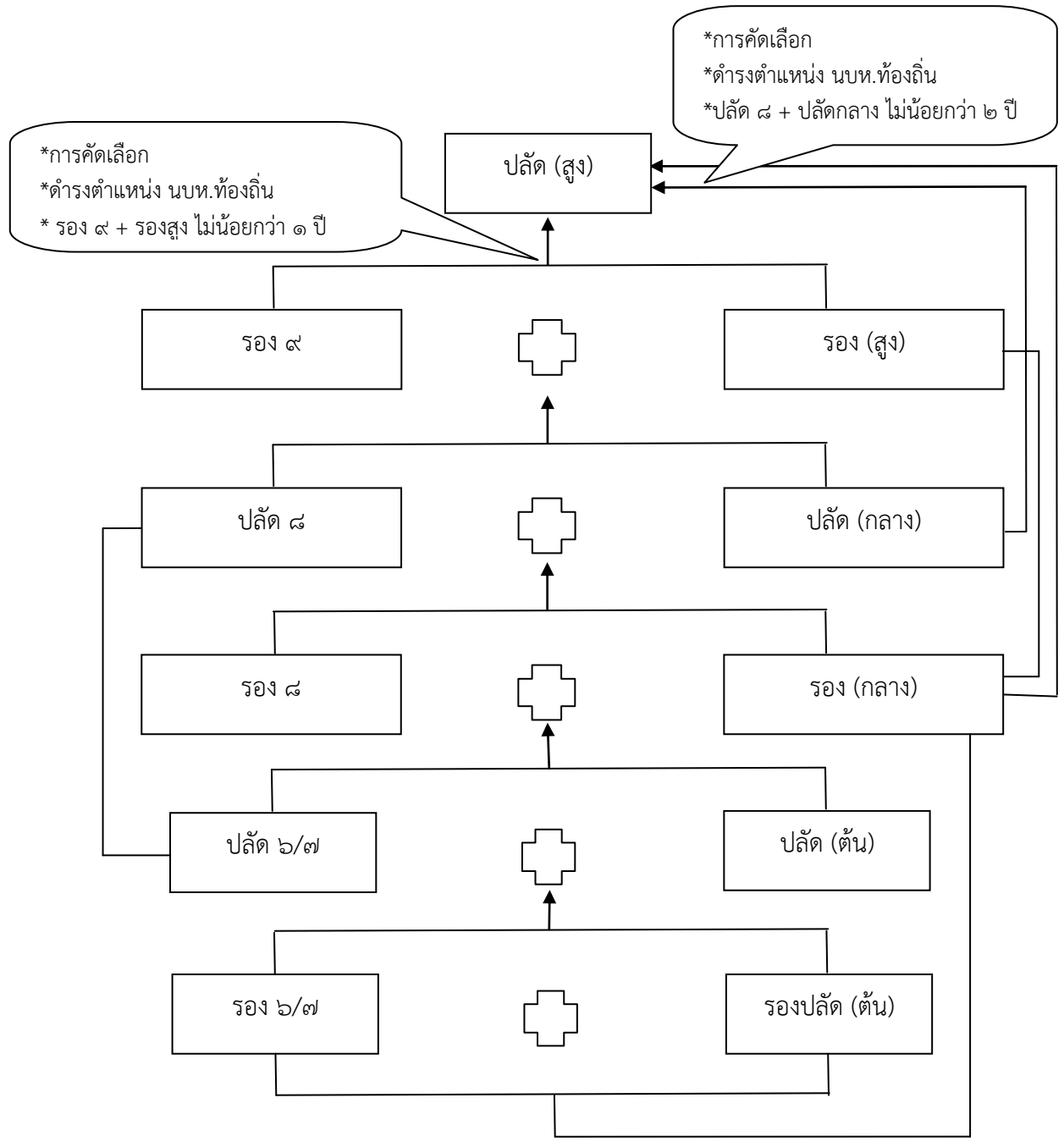
เงื่อนไขการปรับปรุงและเลื่อนระดับ ประเภทบริหารท้องถิ่น



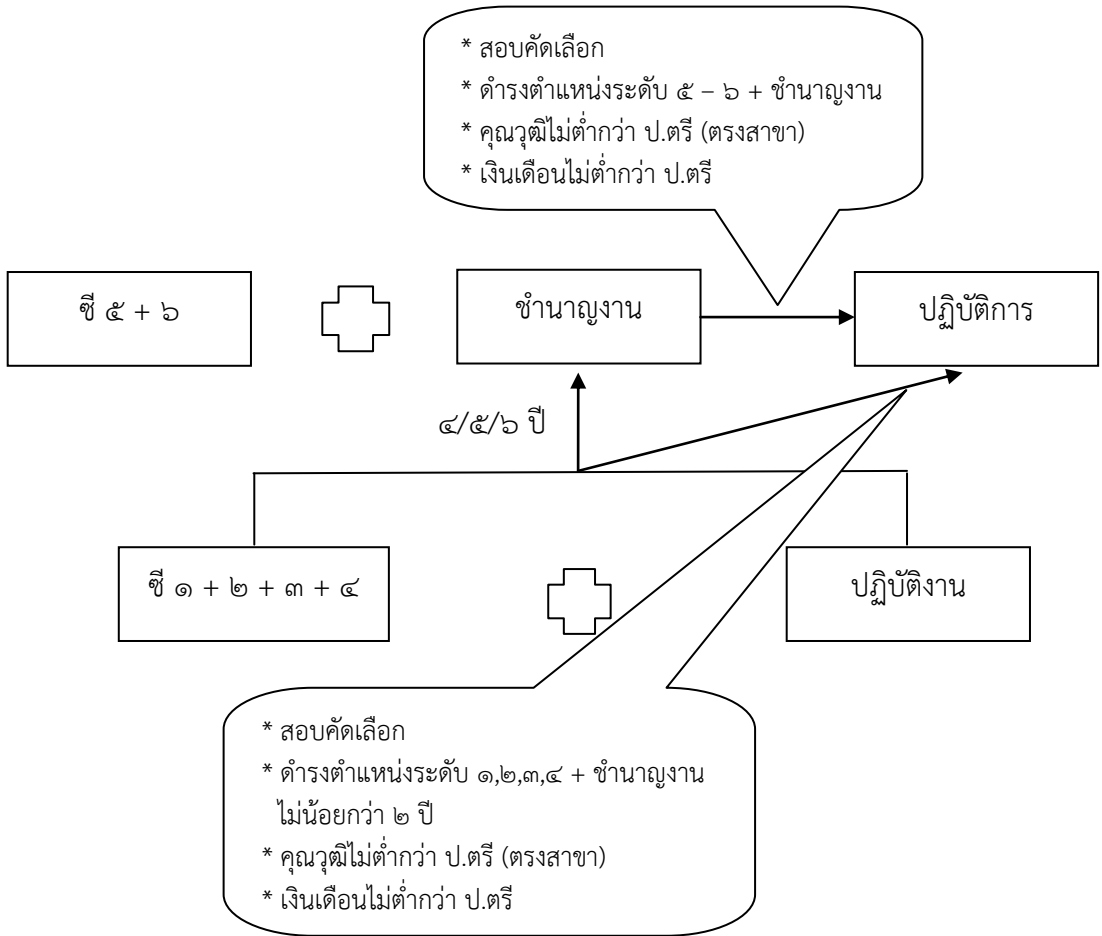
เงื่อนไขการปรับปรุงและเลื่อนระดับ ประเภทบริหารท้องถิ่น



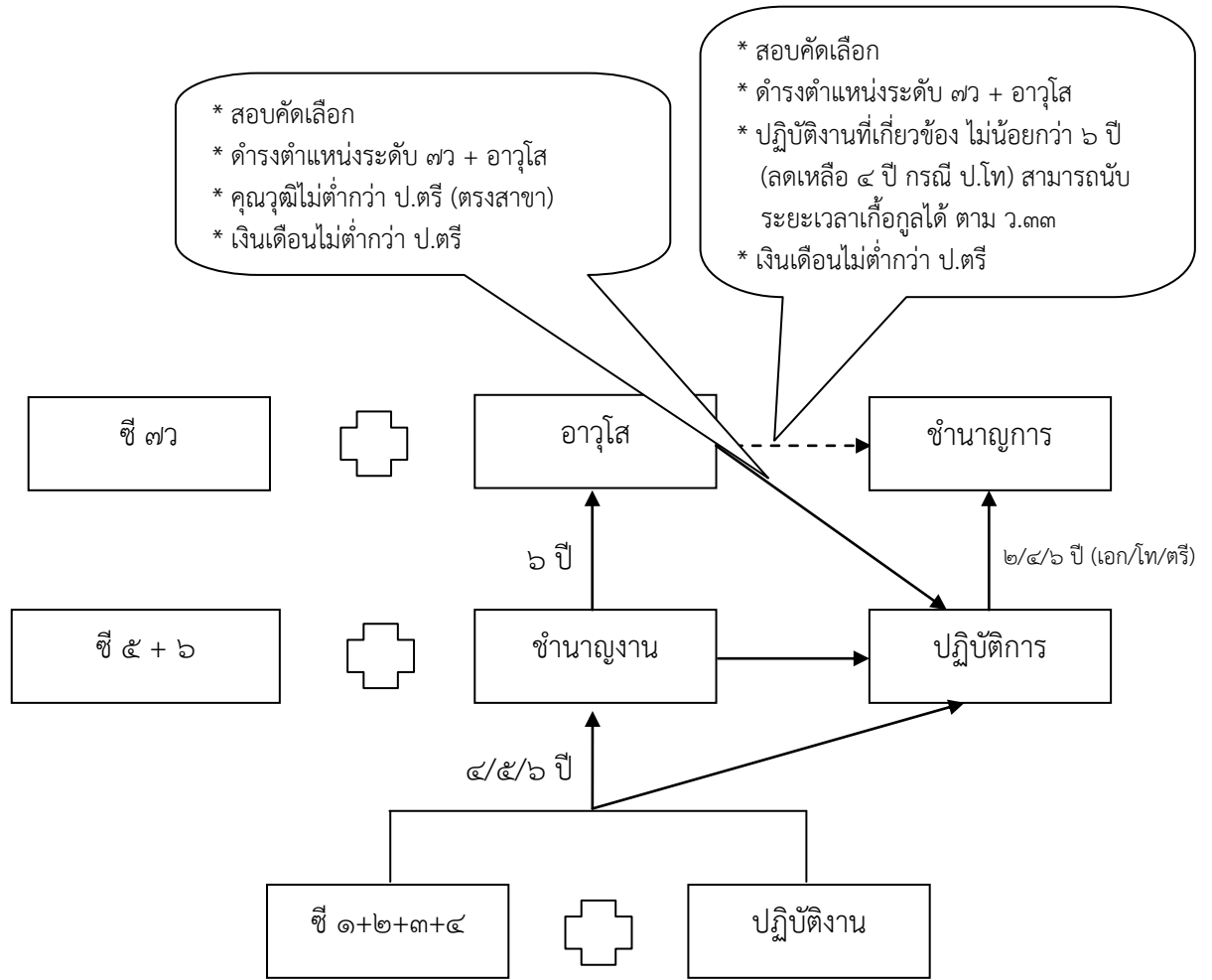
เงื่อนไขการปรับปรุงและเลื่อนระดับ ประเภทบริหารท้องถิ่น



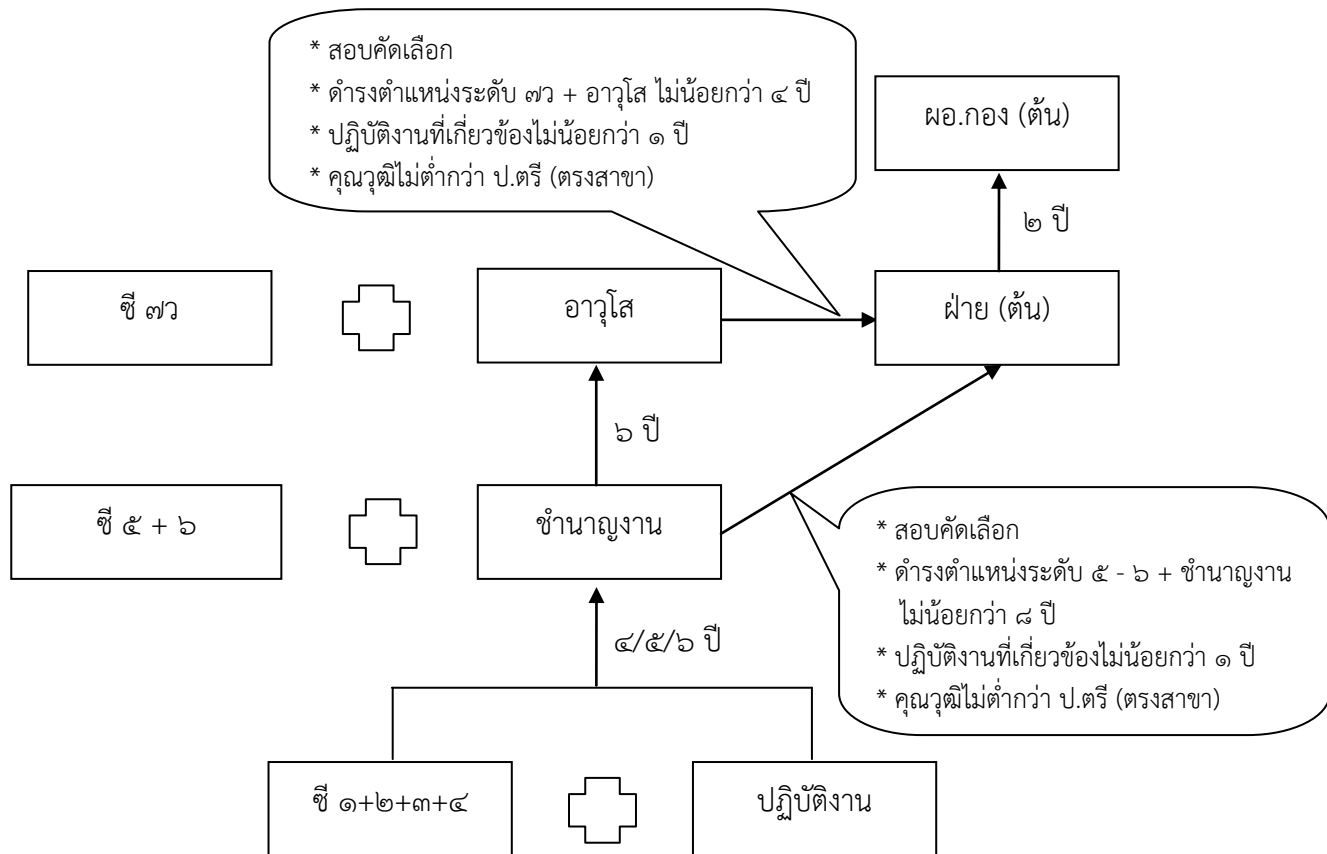
การเปลี่ยนสายงานจากประเภททั่วไป เป็น ประเภทวิชาการ



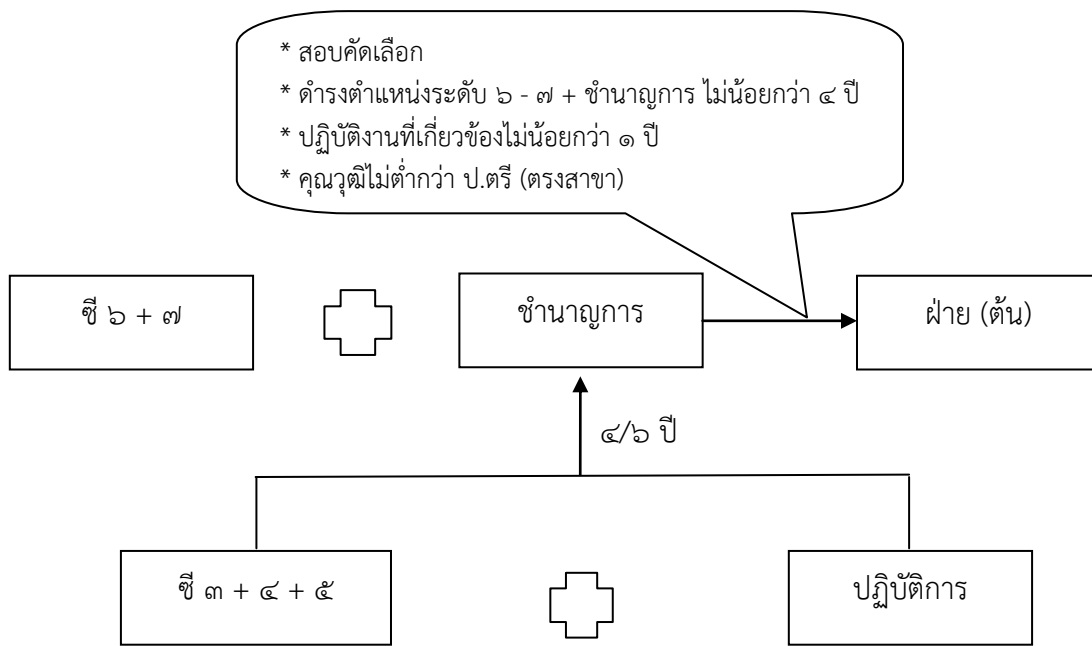
การเปลี่ยนสายงานจากประเภททั่วไป เป็น ประเภทวิชาการ



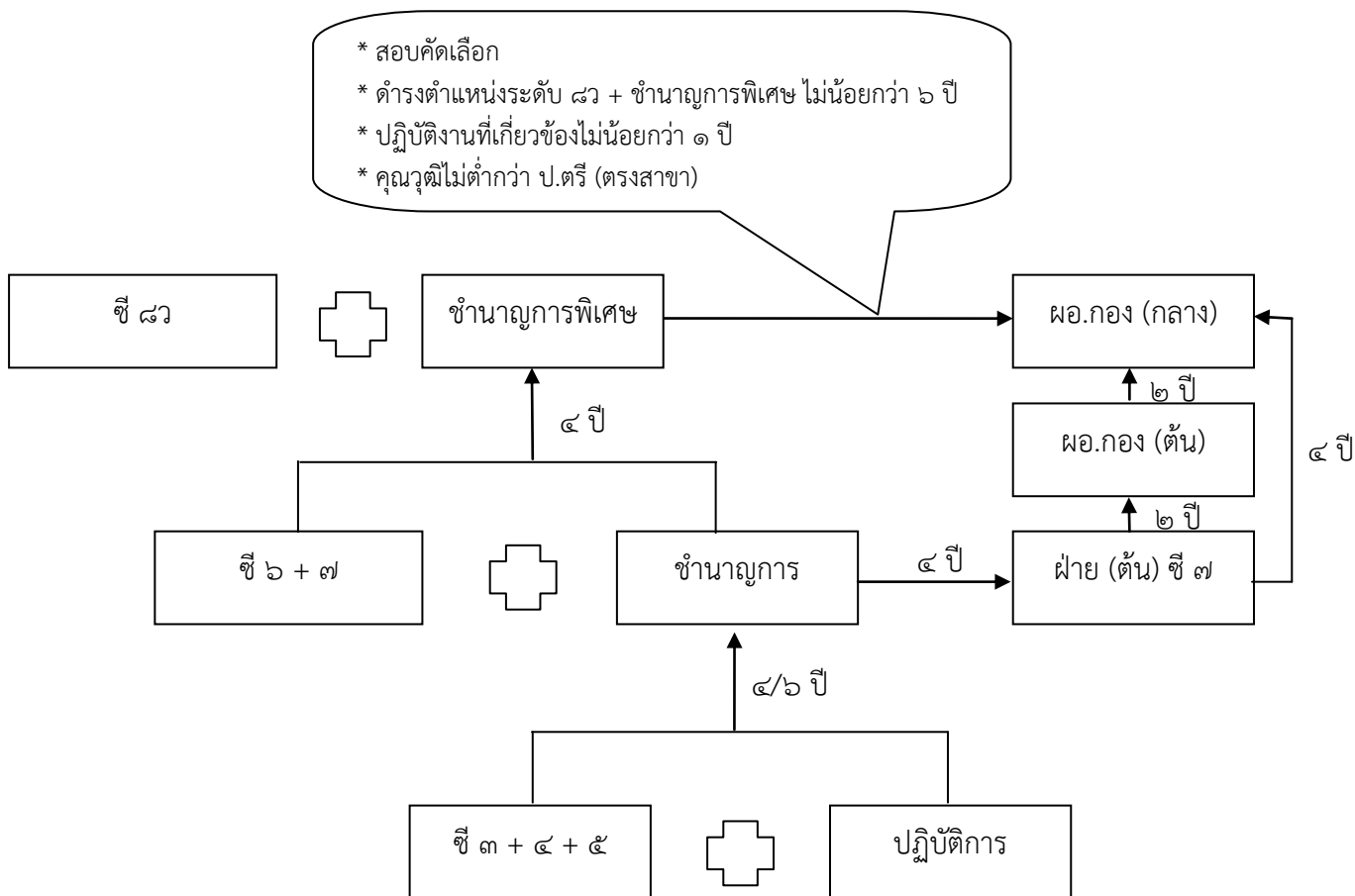
การเปลี่ยนสายงานจากประเภททั่วไป เป็น ประเภทอำนวยการท้องถิ่น



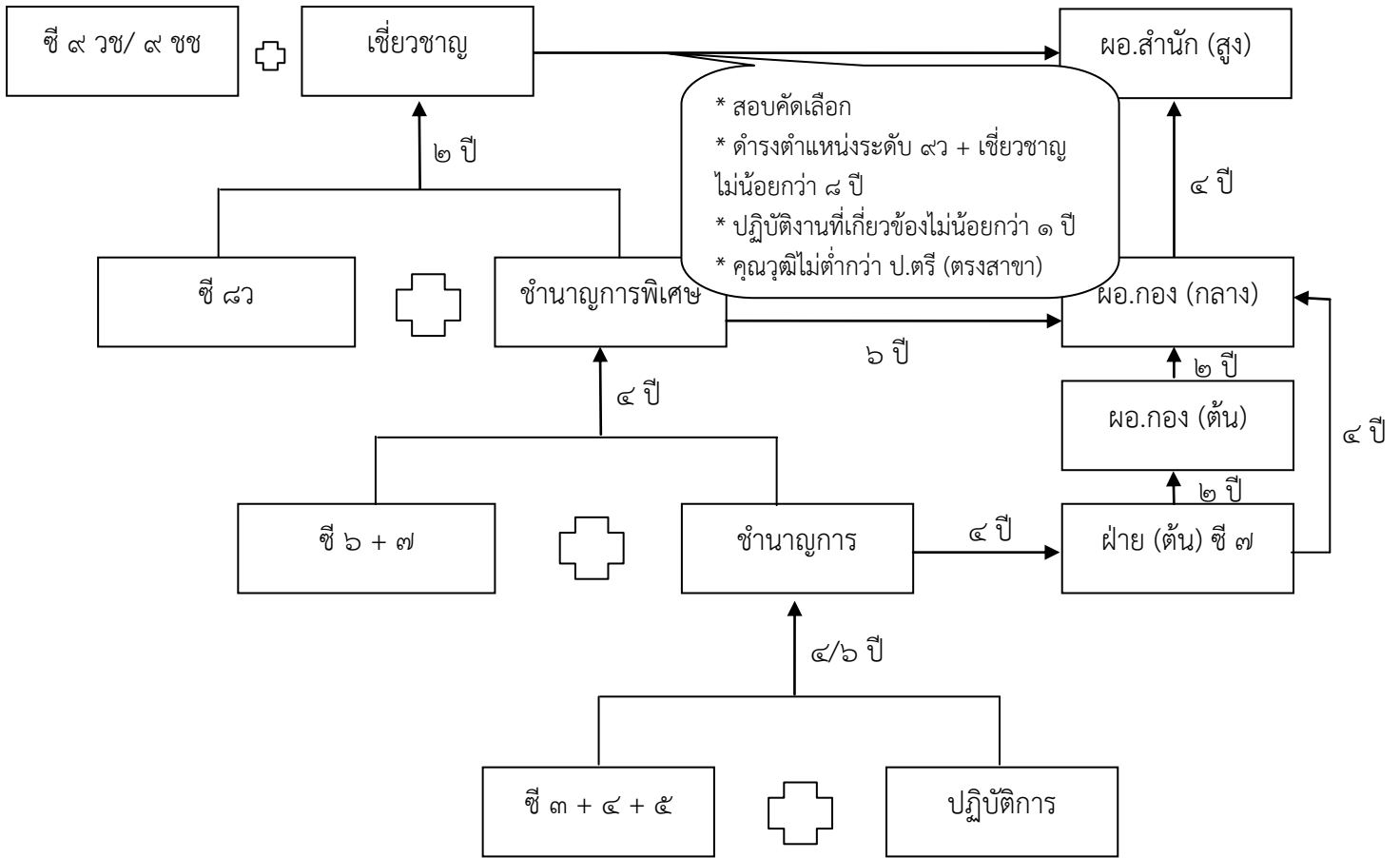
การเปลี่ยนสายงานจากประเภทวิชาการ เป็น ประเภทอำนวยการท้องถิ่น



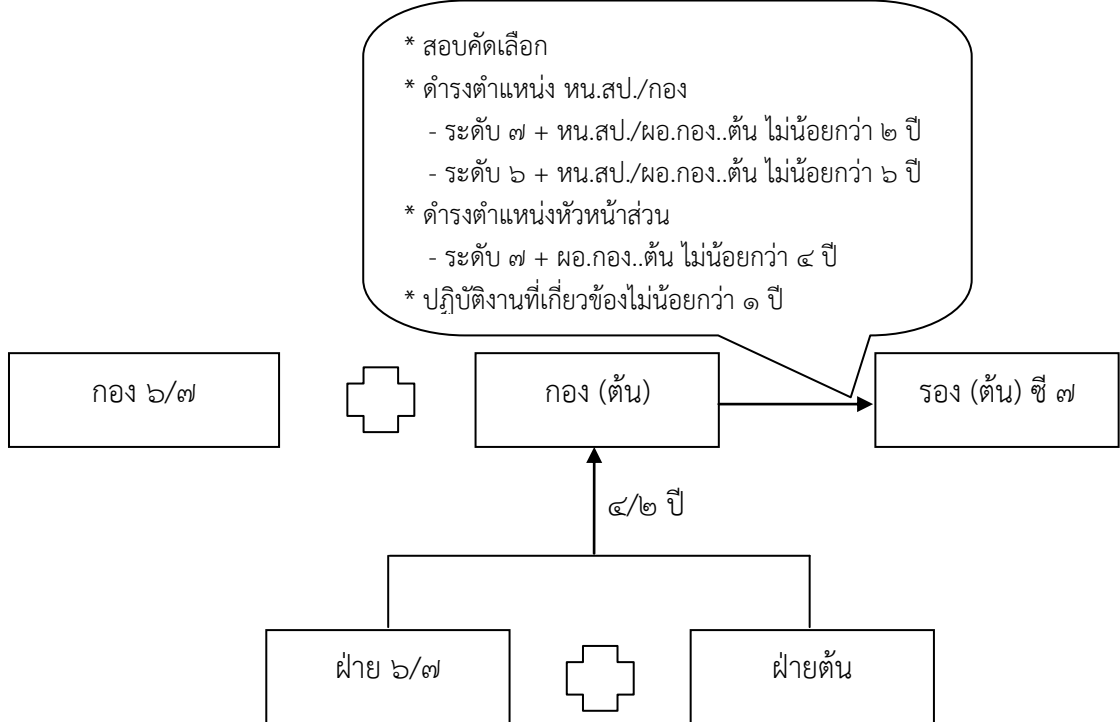
การเปลี่ยนสายงานจากประเภทวิชาการ เป็น ประเภทอำนวยการท้องถิ่น



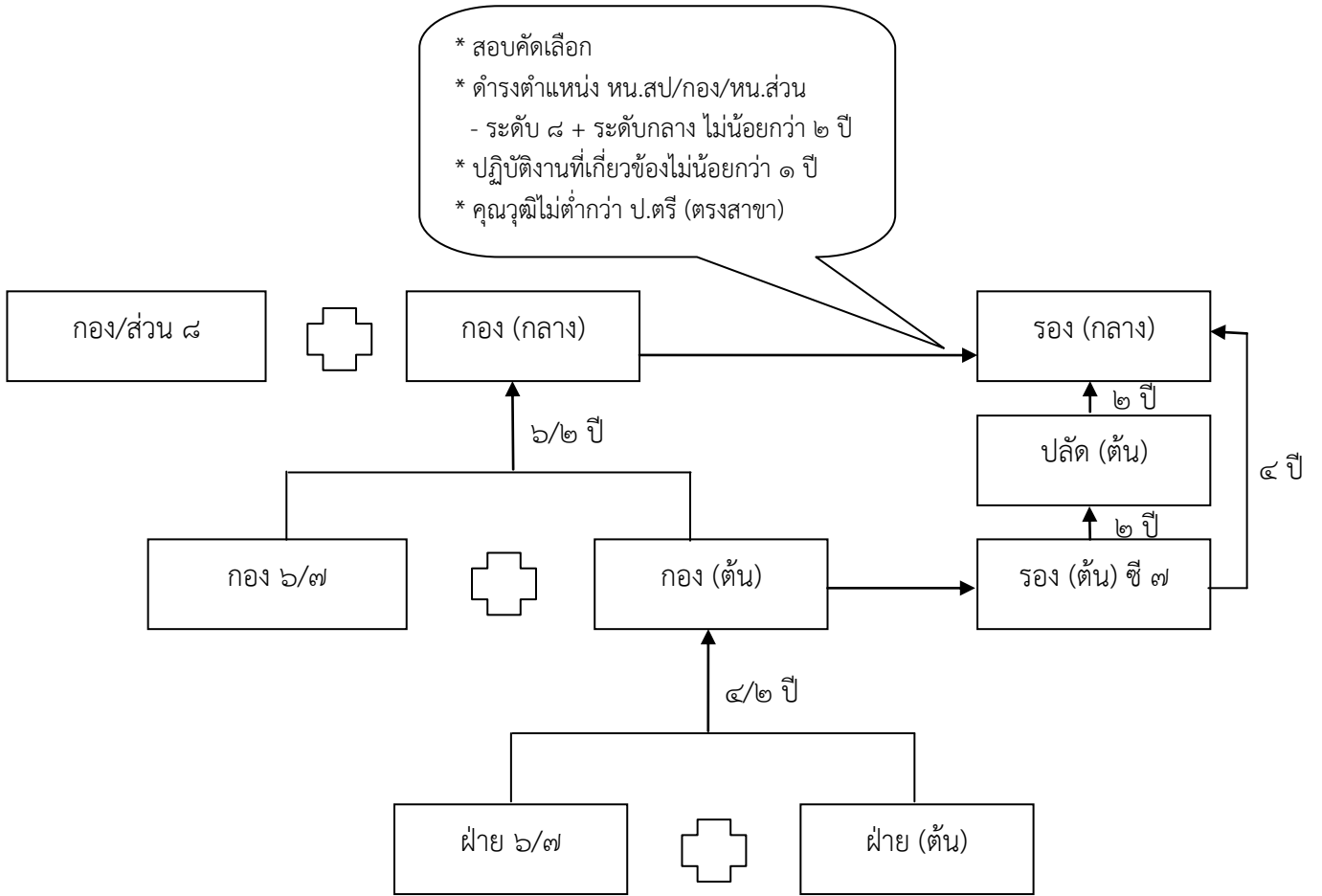
การเปลี่ยนสายงานจากประเภทวิชาการ เป็น ประเภทอำนวยการท้องถิ่น



การเปลี่ยนสายงานจากประเภทอำนวยการท้องถิ่น เป็น ประเภทบริหารท้องถิ่น



การเปลี่ยนสายงานจากประเภทอำนาจการท้องถิ่น เป็น ประเภทบริหารท้องถิ่น



การเปลี่ยนสายงานจากประเภทอำนาจการท้องถิ่น เป็น ประเภทบริหารท้องถิ่น

